

เปรียบเทียบผลการปฏิบัติงานประจำปี

KMITL 2555

บทนำ

- การจัดทำแผนปฏิบัติการประจำปี แบ่งเป็น 3 ประเด็นยุทธศาสตร์

ประเด็นยุทธศาสตร์ที่ 1 การขยายงานวิชาการด้านวิทยาศาสตร์และเทคโนโลยีในระดับภูมิภาคอาเซียน เป็นการขยายงานตามพันธกิจหลัก 4 ด้านที่มีคุณภาพและเป็นที่ยอมรับในระดับภูมิภาคอาเซียน มี 13 ตัวชี้วัด

ประเด็นยุทธศาสตร์ที่ 2 การเพิ่มศักยภาพในการแข่งขัน เป็นการผลักดันให้สถาบันเข้าไปสู่การจัดลำดับ 1 ใน 10 ของระดับภูมิภาคอาเซียน มี 7 ตัวชี้วัด

ประเด็นยุทธศาสตร์ที่ 3 การสร้างความเข้มแข็งในการพัฒนาสถาบัน เป็นการพัฒนาระบบกระบวนการจัดการภายในองค์กรและพัฒนาองค์กรเพื่อเป็นการผลักดันยุทธศาสตร์ที่ 1 และ 2 ให้เข้าสู่ระดับอาเซียน มี 8 ตัวชี้วัด

ตัวชี้วัด “กลยุทธ์” จะเป็น การแสดงศักยภาพ ของส่วนงาน
เพื่อเป็นไปตาม วิสัยทัศน์
1 ใน 10 ASEAN

บทนำ

- การจัดทำคำรับรอง แบ่งเป็น 4 มิติ

มิติที่ 1 มิติด้านประสิทธิผล

แสดงผลงานที่บรรลุวัตถุประสงค์และเป้าหมายตามแผนปฏิบัติงานประจำปี หรือ แผนกลยุทธ์สถาบัน และตามภารกิจหลักของส่วนงานและส่วนที่ได้กำหนด

มิติที่ 2 มิติด้านคุณภาพ

แสดงการให้ความสำคัญกับการประกันคุณภาพ และการให้บริการที่มีคุณภาพ

มิติที่ 3 มิติด้านประสิทธิภาพของการปฏิบัติงาน

แสดงความสามารถในการปฏิบัติงาน เช่น การบริหารการศึกษา ประสิทธิภาพการใช้ พลังงานและการพัฒนาหลักสูตร และการเรียนการสอนให้ได้มาตรฐาน

มิติที่ 4 มิติด้านการพัฒนาสถาบัน

แสดงความสามารถในการจัดการระบบฐานข้อมูล และสารสนเทศ การบริหารจัดการ องค์กร การพัฒนาสถาบันสู่องค์กรการเรียนรู้ และการบริหารความเสี่ยง

ตัวชี้วัด “คำรับรอง” จะเป็นการแสดงผลการปฏิบัติงาน ของ ส่วนงานเพื่อเป็นไปตาม พันธกิจ

บทนำ

- การเลือกกลุ่มของส่วนงานวิชาการ
 - **กลุ่มส่วนงานวิชาการ** มี 5 คณะ/วิทยาเขต และ 3 วิทยาลัย คือ คณะสถาปัตยกรรมศาสตร์ คณะครุศาสตร์อุตสาหกรรม คณะวิทยาศาสตร์ คณะเทคโนโลยีสารสนเทศ วิทยาเขตชุมพร วิทยาลัยนานาชาติ และ วิทยาลัยการบริหารและจัดการ
 - **กลุ่ม ม.วิจัย** มี 3 คณะ และ 2 วิทยาลัย คือ คณะวิศวกรรมศาสตร์ คณะเทคโนโลยีการเกษตร คณะอุตสาหกรรมเกษตร วิทยาลัยนาโนเทคโนโลยีพระจอมเกล้าฯ และวิทยาลัยนวัตกรรมการจัดการข้อมูล

การเลือกตัวชี้วัด

จำนวนตัวชี้วัดแผนกลยุทธ์ของแต่ละส่วนงาน/ส่วน

| ส่วนงาน | จำนวนตัวชี้วัด/ประเด็นยุทธศาสตร์ | | | | |
|------------------------|----------------------------------|-----------|-----------|-----------|-----------------------|
| | แผนกลยุทธ์ | ประเด็น 1 | ประเด็น 2 | ประเด็น 3 | ยุทธศาสตร์ ส่วนงาน |
| ส่วนงานวิชาการ | | | | | |
| คณะวิศวกรรมศาสตร์ | 28 | 14 | 6 | 8 | - |
| คณะสถาปัตยกรรมศาสตร์ | 27 | 14 | 6 | 7 | - |
| คณะครุศาสตร์อุตสาหกรรม | 27 | 14 | 6 | 7 | - |
| คณะวิทยาศาสตร์ | 27 | 14 | 6 | 7 | - |
| คณะเทคโนโลยีการเกษตร | 29 | 14 | 6 | 7 | 2 |
| คณะเทคโนโลยีสารสนเทศ | 27 | 14 | 6 | 7 | - |
| คณะอุตสาหกรรมเกษตร | 27 | 14 | 6 | 7 | - |
| วิทยาเขตชุมพร | 27 | 14 | 6 | 7 | - |

| ส่วนงาน | จำนวนตัวชี้วัด/ประเด็นยุทธศาสตร์ | | | | |
|---------------------------------------|----------------------------------|-----------|-----------|-----------|-----------------------|
| | แผนกลยุทธ์ | ประเด็น 1 | ประเด็น 2 | ประเด็น 3 | ยุทธศาสตร์ ส่วนงาน |
| วิทยาลัย/ส่วนงานอื่น | | | | | |
| วิทยาลัยนวัตกรรมการจัดการข้อมูล | 25 | 12 | 6 | 7 | - |
| วิทยาลัยการบริหารและจัดการ | 27 | 14 | 6 | 7 | - |
| วิทยาลัยนานาชาติ | 26 | 12 | 7 | 7 | - |
| วิทยาลัยนาโนเทคโนโลยีพระจอม เกล้าฯ | 25 | 12 | 6 | 7 | - |
| สำนักส่งเสริมและบริการวิชาการฯ | 11 | 2 | 2 | 7 | - |
| สำนักทะเบียนและประมวลผล | 10 | 1 | 2 | 7 | 1 |
| สำนักบริการคอมพิวเตอร์ | 10 | 2 | 2 | 6 | 2 |
| สำนักหอสมุดกลาง | 14 | 6 | 2 | 6 | 2 |

| ส่วนงาน | จำนวนตัวชี้วัด/ประเด็นยุทธศาสตร์ | | | | |
|---------------------------|----------------------------------|-----------|-----------|-----------|-----------------------|
| | แผนกลยุทธ์ | ประเด็น 1 | ประเด็น 2 | ประเด็น 3 | ยุทธศาสตร์ ส่วนงาน |
| สำนักงานสภาสถาบัน | 8 | - | 2 | 6 | 5 |
| สำนักงานอธิการบดี | 12 | 3 | 2 | 7 | 17 |
| ส่วนบริหารงานทั่วไป | 9 | - | 2 | 7 | 7 |
| ส่วนกิจการนักศึกษา | 11 | 2 | 2 | 7 | 8 |
| ส่วนการคลัง | 9 | - | 2 | 7 | 5 |
| ส่วนบริหารทรัพยากรบุคคล | 9 | - | 2 | 7 | 6 |
| ส่วนอาคารสถานที่ | 9 | - | 2 | 7 | 7 |
| ส่วนบำรุงรักษาและยานพาหนะ | 9 | - | 2 | 7 | 6 |
| ส่วนแผนงาน | 9 | - | 2 | 7 | 10 |

| ส่วนงาน | จำนวนตัวชี้วัด/ประเด็นยุทธศาสตร์ | | | | |
|------------------------------|----------------------------------|-----------|-----------|-----------|-----------------------|
| | แผนกลยุทธ์ | ประเด็น 1 | ประเด็น 2 | ประเด็น 3 | ยุทธศาสตร์ ส่วนงาน |
| ส่วนพัสดุ | 9 | - | 2 | 7 | 8 |
| ส่วนสารนิเทศและประชาสัมพันธ์ | 9 | - | 2 | 7 | 6 |
| ส่วนบริหารวิชาการและวิจัย | 10 | 1 | 2 | 7 | 12 |
| ส่วนประกันคุณภาพการศึกษา | 9 | - | 2 | 7 | 12 |
| ส่วนวิเทศสัมพันธ์ | 9 | - | 2 | 7 | 9 |
| ส่วนนิติการ | 9 | - | 2 | 7 | 8 |

จำนวนตัวชี้วัดคำรับรองของแต่ละส่วนงาน/ส่วน

| ส่วนงาน | จำนวนตัวชี้วัด | | | | |
|------------------------|----------------|-----------|-----------|-----------|-----------|
| | คำรับรอง | มิติที่ 1 | มิติที่ 2 | มิติที่ 3 | มิติที่ 4 |
| ส่วนงานวิชาการ | | | | | |
| คณะวิศวกรรมศาสตร์ | 33 | 19 | 5 | 3 | 6 |
| คณะสถาปัตยกรรมศาสตร์ | 28 | 15 | 5 | 3 | 5 |
| คณะครุศาสตร์อุตสาหกรรม | 28 | 15 | 5 | 3 | 5 |
| คณะวิทยาศาสตร์ | 28 | 15 | 5 | 3 | 5 |
| คณะเทคโนโลยีการเกษตร | 34 | 21 | 5 | 3 | 5 |
| คณะเทคโนโลยีสารสนเทศ | 28 | 15 | 5 | 3 | 5 |
| คณะอุตสาหกรรมเกษตร | 32 | 19 | 5 | 3 | 5 |
| วิทยาเขตชุมพร | 28 | 15 | 5 | 3 | 5 |

| ส่วนงาน | จำนวนตัวชี้วัด | | | | |
|---------------------------------------|----------------|-----------|-----------|-----------|-----------|
| | คำรับรอง | มิติที่ 1 | มิติที่ 2 | มิติที่ 3 | มิติที่ 4 |
| วิทยาลัย/ส่วนงานอื่น | | | | | |
| วิทยาลัยนวัตกรรมการจัดการ ข้อมูล | 30 | 18 | 4 | 3 | 5 |
| วิทยาลัยการบริหารและจัดการ | 28 | 15 | 5 | 3 | 5 |
| วิทยาลัยนานาชาติ | 27 | 15 | 5 | 3 | 5 |
| วิทยาลัยนาโนเทคโนโลยีพระจอม เกล้าฯ | 30 | 18 | 4 | 3 | 5 |
| สำนักส่งเสริมและบริการวิชาการฯ | 13 | 3 | 4 | 1 | 5 |
| สำนักทะเบียนและประมวลผล | 13 | 3 | 3 | 1 | 6 |
| สำนักบริการคอมพิวเตอร์ | 14 | 4 | 4 | 1 | 5 |
| สำนักหอสมุดกลาง | 16 | 4 | 5 | 2 | 5 |

| ส่วนงาน | จำนวนตัวชี้วัด | | | | |
|---------------------------|----------------|-----------|-----------|-----------|-----------|
| | คำรับรอง | มิติที่ 1 | มิติที่ 2 | มิติที่ 3 | มิติที่ 4 |
| สำนักงานสภาสถาบัน | 16 | 7 | 3 | 1 | 5 |
| สำนักงานอธิการบดี | | | | | |
| ส่วนบริหารงานทั่วไป | 18 | 9 | 2 | 1 | 6 |
| ส่วนกิจการนักศึกษา | 20 | 10 | 3 | 1 | 6 |
| ส่วนการคลัง | 16 | 7 | 2 | 1 | 6 |
| ส่วนบริหารทรัพยากรบุคคล | 17 | 8 | 2 | 1 | 6 |
| ส่วนอาคารสถานที่ | 18 | 9 | 2 | 1 | 6 |
| ส่วนบำรุงรักษาและยานพาหนะ | 17 | 8 | 2 | 1 | 6 |
| ส่วนแผนงาน | 21 | 12 | 2 | 1 | 6 |

| ส่วนงาน | จำนวนตัวชี้วัด | | | | |
|------------------------------|----------------|-----------|-----------|-----------|-----------|
| | คำรับรอง | มิติที่ 1 | มิติที่ 2 | มิติที่ 3 | มิติที่ 4 |
| ส่วนพัสดุ | 19 | 10 | 2 | 1 | 6 |
| ส่วนสารนิเทศและประชาสัมพันธ์ | 17 | 8 | 2 | 1 | 6 |
| ส่วนบริหารวิชาการและวิจัย | 24 | 14 | 3 | 1 | 6 |
| ส่วนประกันคุณภาพการศึกษา | 23 | 14 | 2 | 1 | 6 |
| ส่วนวิเทศสัมพันธ์ | 20 | 11 | 2 | 1 | 6 |
| ส่วนนิติการ | 19 | 10 | 2 | 1 | 6 |

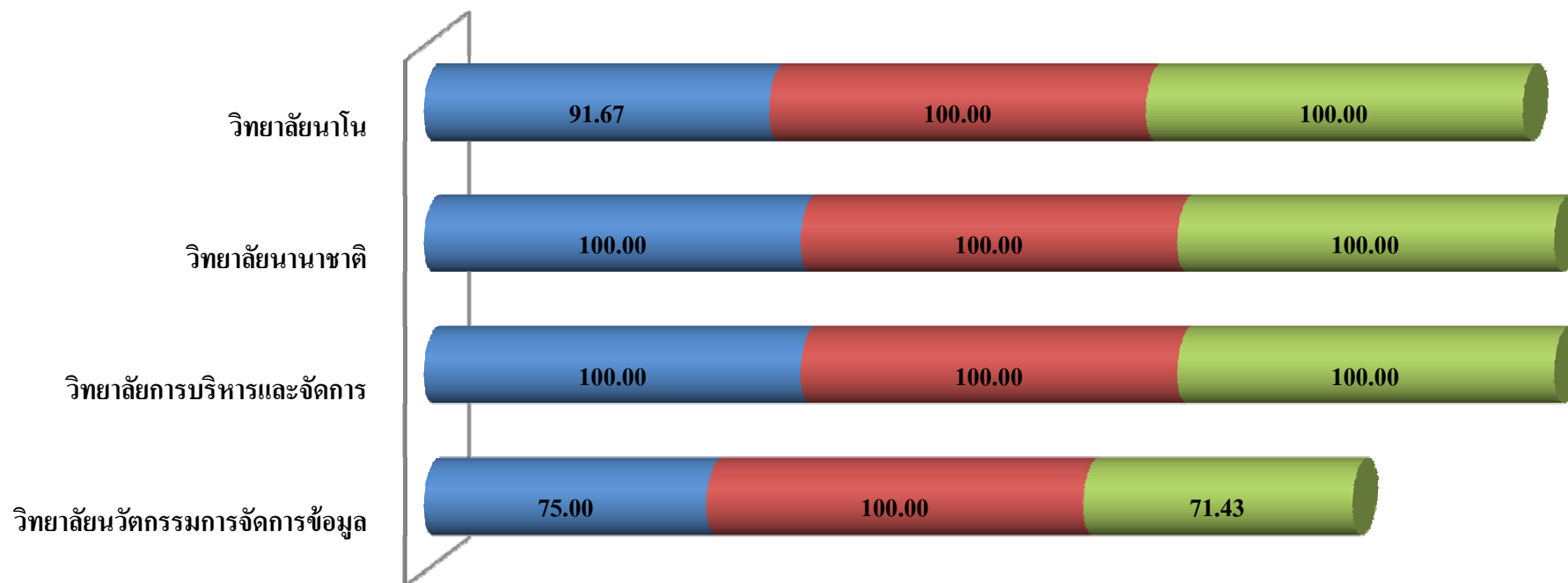
สรุปการเลือกตัวชี้วัด

- แต่ละส่วนงาน จะมีตัวชี้วัดไม่เท่ากัน โดยกำหนดตามศักยภาพ ของแต่ละส่วนงาน
- การวัดผล ความสำเร็จ จะใช้เกณฑ์ คะแนน เท่ากับ 3
- แต่ละส่วนงาน จะกำหนด เป้าหมายพื้นฐานเอง ณ ที่เกณฑ์ 3 ตามศักยภาพของส่วนงานนั้น โดยเป้าหมายที่กำหนดจะต้องไม่ต่ำกว่า เป้าหมายเดิม
- วิธีการ จัดทำ แผนปฏิบัติงานประจำปี จะเป็นรูปแบบ Performance Appraisal based on Self-Review (PASR)
- การประเมิน จึงเป็นรูปแบบการประเมิน ที่อ้างอิงกับ ส่วนงานเอง ปราศจากแรงผลักดัน ด้านศักยภาพการแข่งขัน
- การเปรียบเทียบกับส่วนงานอื่น จะเป็นมุมมอง ของความสำเร็จของแต่ละตัวชี้วัด ที่ แต่ละส่วนงาน กำหนด ซึ่งจะไม่เท่ากัน ทำให้ มี ความยาก ง่าย ต่างกัน

แผนปฏิบัติงาน ตามกลยุทธ์

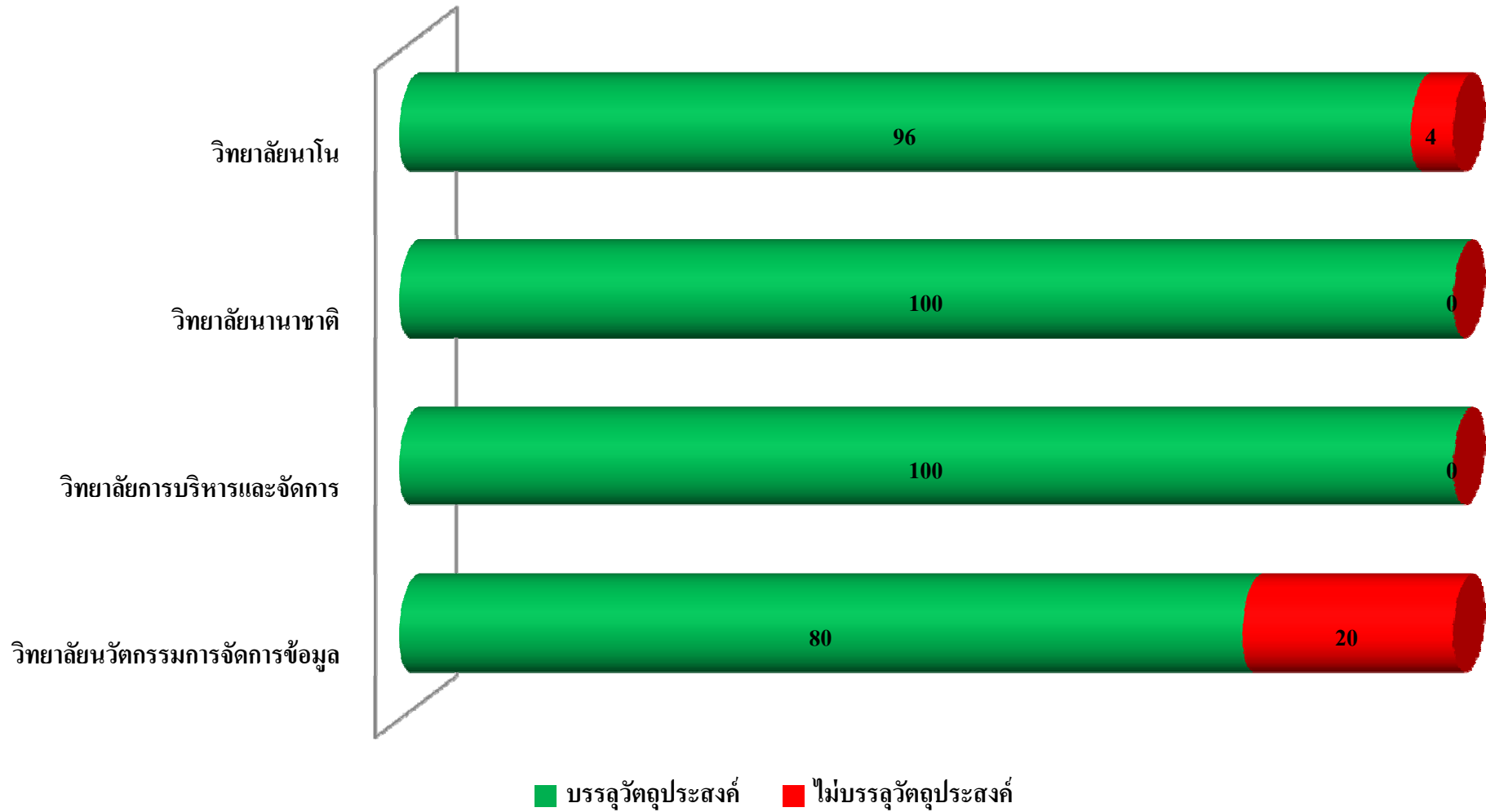
ตัวชี้วัด “กลยุทธ์” จะเป็น การแสดงศักยภาพ ของส่วนงาน
เพื่อเป็นไปตาม วิสัยทัศน์
1 ใน 10 ASEAN

กราฟกลยุทธ์ 55 วิทยาลัย



- ประเด็นยุทธศาสตร์ที่ 1 การขยายงานวิชาการด้านวิทยาศาสตร์และเทคโนโลยีในระดับภูมิภาคอาเซียน
- ประเด็นยุทธศาสตร์ที่ 2 การเพิ่มศักยภาพในการแข่งขัน
- ประเด็นยุทธศาสตร์ที่ 3 การสร้างความเข้มแข็งในการพัฒนาสถาบัน

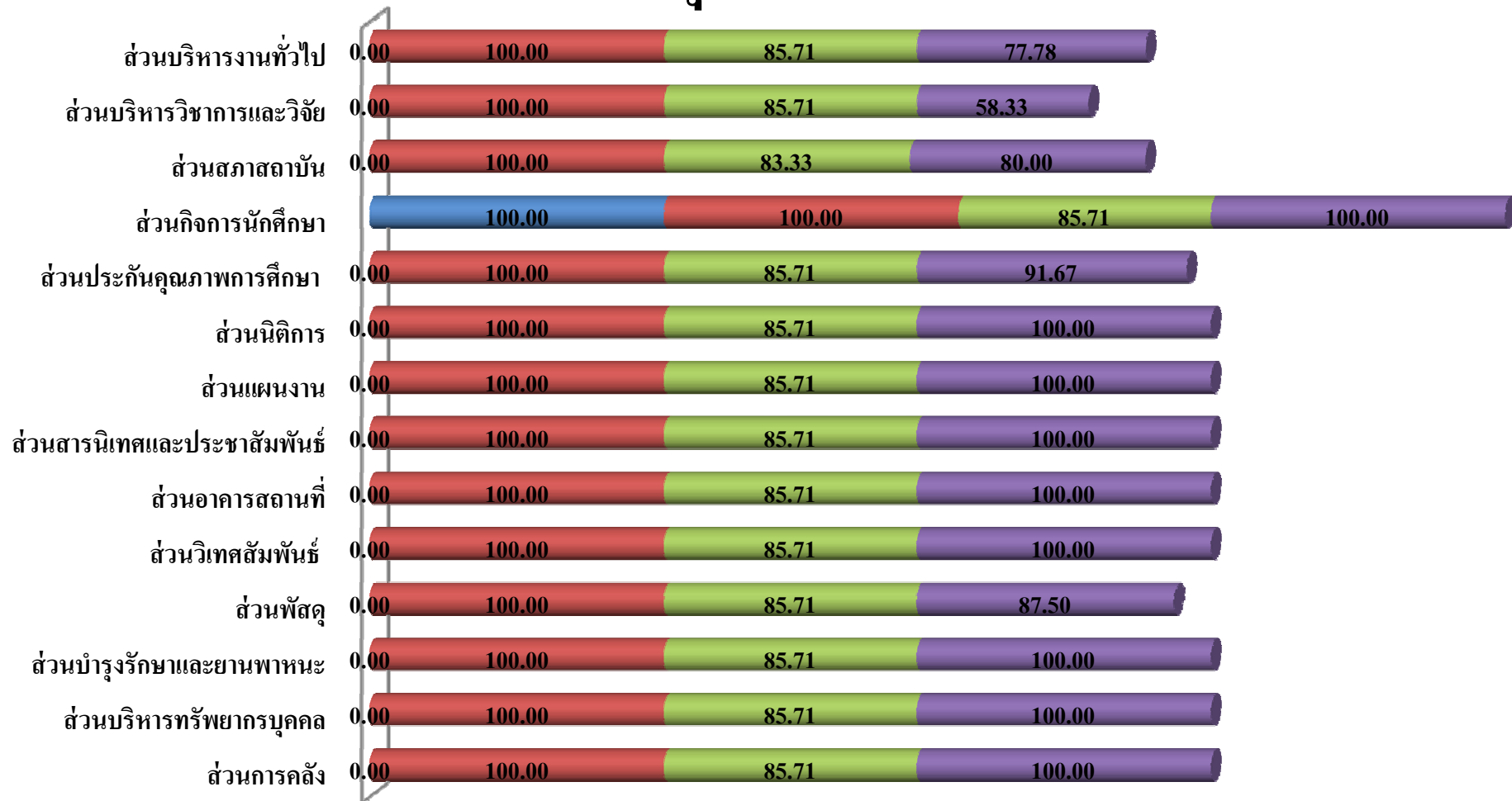
สรุปกราฟกลยุทธ์ 55 วิทยาลัย



สรุปผล ตามแผนกลยุทธ์ของ กลุ่มวิทยาลัย

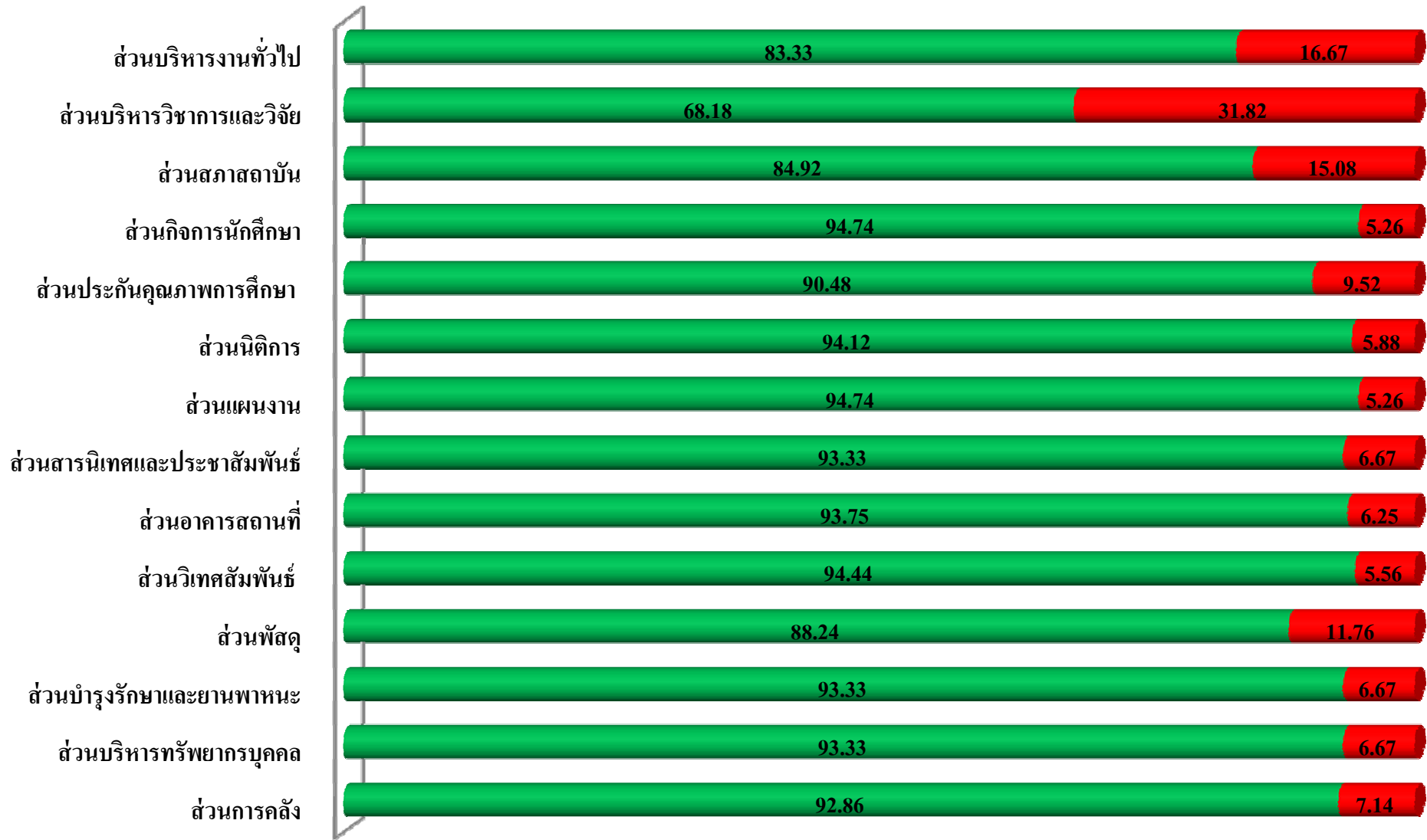
- วิทยาลัยทั้งหมด ผ่านเกณฑ์ พื้นฐานที่ 80 %
- วิทยาลัย นาโน และ นวัตกรรม เลือกราย กลุ่มวิจัย
- วิทยาลัย นวัตกรรม ควร self review และ พัฒนา ประเด็น ที่ 1 และ 3

กราฟกลยุทธ์ 55 สนอ.-สนส.



- ประเด็นยุทธศาสตร์ที่ 1 การขยายงานวิชาการด้านวิทยาศาสตร์และเทคโนโลยีในระดับภูมิภาคอาเซียน
- ประเด็นยุทธศาสตร์ที่ 2 การเพิ่มศักยภาพในการแข่งขัน
- ประเด็นยุทธศาสตร์ที่ 3 การสร้างความเข้มแข็งในการพัฒนาสถาบัน
- ประเด็นยุทธศาสตร์ ยุทธศาสตร์ส่วนงาน

สรุปกราฟกลยุทธ์ 55 สนอ.-สนส.

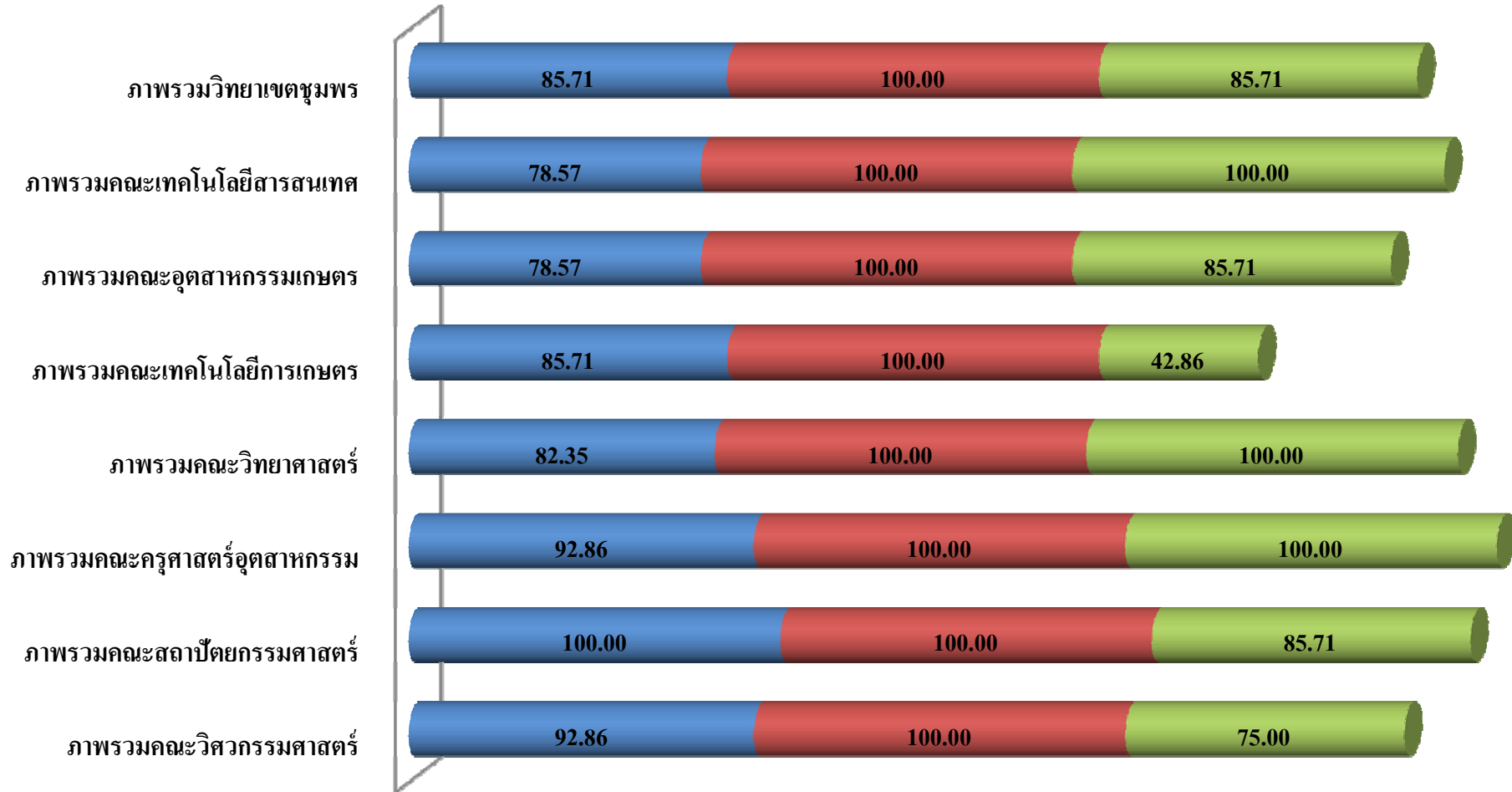


■ บรรลุวัตถุประสงค์ ■ ไม่บรรลุวัตถุประสงค์

สรุปผล ตามแผนกลยุทธ์ของ กลุ่ม สนอ และ สนส

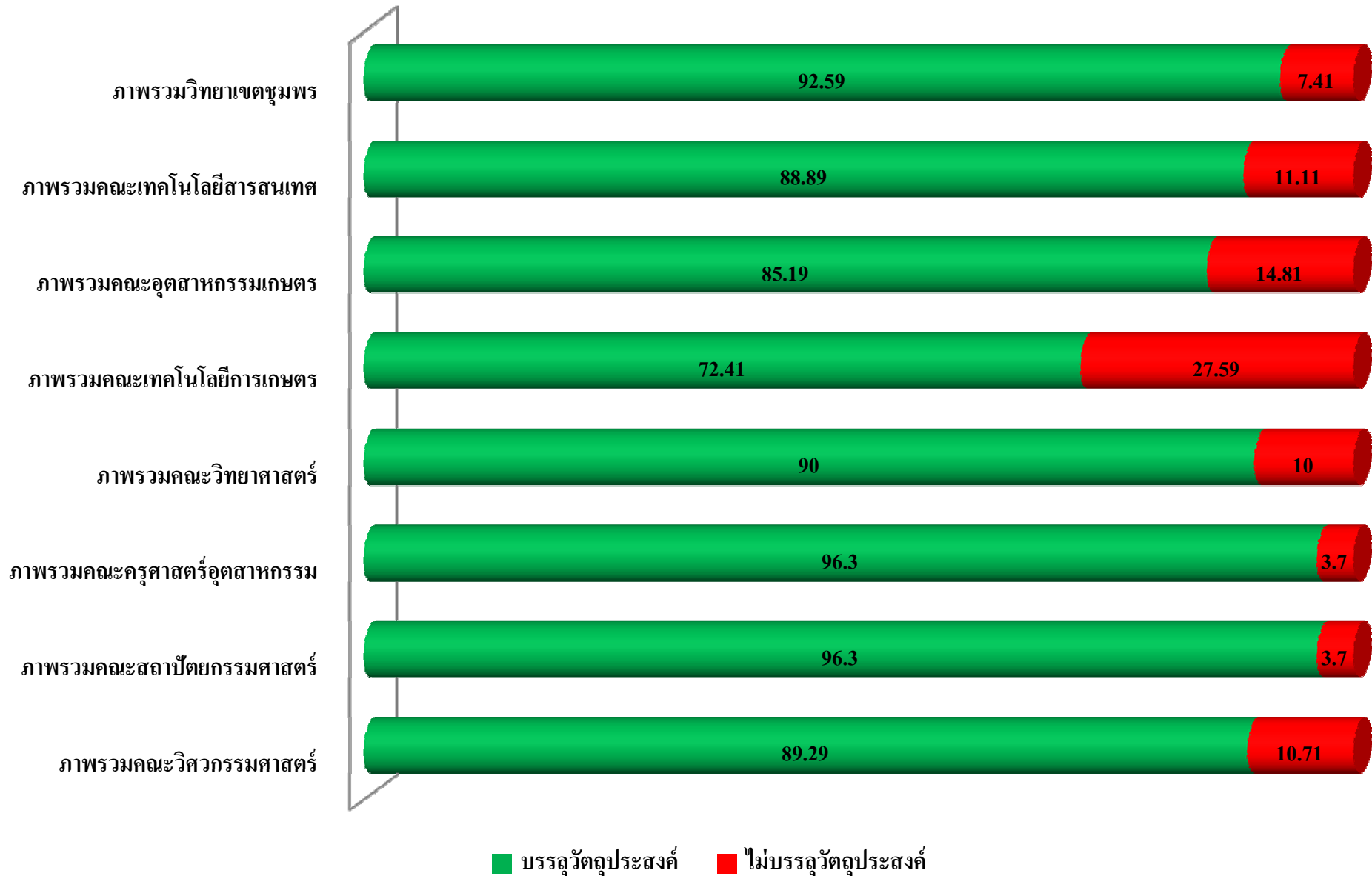
- ส่วนงานทั้งหมด ผ่านเกณฑ์ พื้นฐานที่ 80 % ยกเว้น ส่วนบริหารวิชาการ และวิจัย ซึ่งเป็นยุทธศาสตร์ ของส่วนงานเอง ที่ มีผลสำเร็จ ต่ำ 58%
- ส่วนงานทั้งหมดควร self review และ พัฒนา ประเด็น ที่ 3 เพื่อสร้าง ความเข้มแข็งในการพัฒนา สถาบันฯ

กราฟกลยุทธ์ 55 ส่วนงานวิชาการ



- ประเด็นยุทธศาสตร์ที่ 1 การขยายงานวิชาการด้านวิทยาศาสตร์และเทคโนโลยีในระดับภูมิภาคอาเซียน
- ประเด็นยุทธศาสตร์ที่ 2 การเพิ่มศักยภาพในการแข่งขัน
- ประเด็นยุทธศาสตร์ที่ 3 การสร้างความเข้มแข็งในการพัฒนาสถาบัน

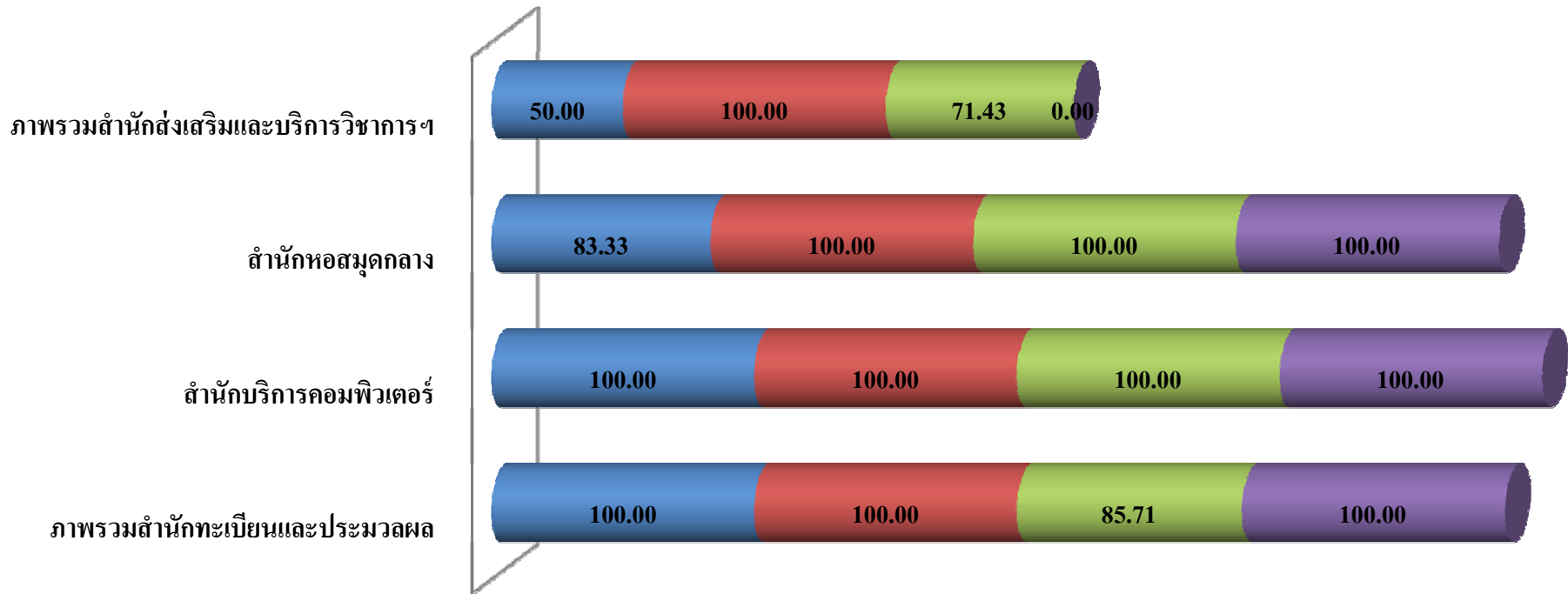
สรุปภาพกลยุทธ์ 55 ส่วนงานวิชาการ



สรุปผล ตามแผนกลยุทธ์ของ ส่วนงานวิชาการ

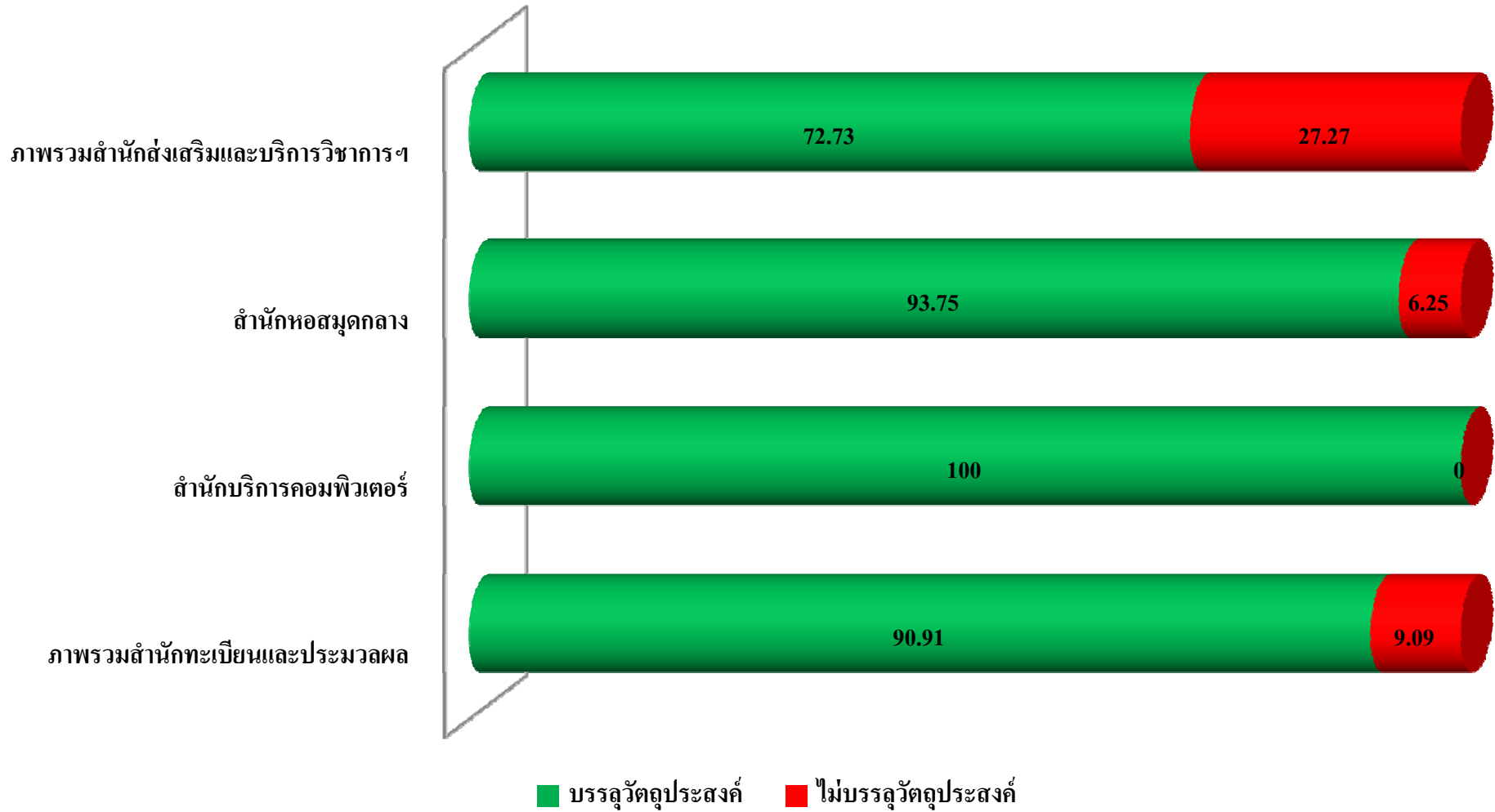
- ส่วนงานวิชาการส่วนมาก ผ่านเกณฑ์ พื้นฐานที่ 80 % ยกเว้น คณะเทคโนโลยีการเกษตร 72.41% ซึ่ง ควร self review ในประเด็น ที่ 3 การสร้างความเข้มแข็งในการพัฒนาสถาบันฯ
- คณะวิศวกรรมศาสตร์ คณะเทคโนโลยีการเกษตร คณะอุตสาหกรรมเกษตร เลือกร่วมวิจัย
- คณะวิศวกรรมศาสตร์ และ เทคโนโลยีการเกษตร ควร self review และ พัฒนา ประเด็นที่ 3 เพื่อความพร้อมในการเป็น กลุ่มวิจัย
- คณะอุตสาหกรรมเกษตร และ คณะเทคโนโลยีสารสนเทศ ควร self review และ พัฒนา ประเด็น ที่ 1 โดยการขยายงานวิชาการ สู่ ASEAN
- ส่วนงานวิชาการ ควร เตรียมความพร้อมสู่ กลุ่มวิจัย

กราฟกลยุทธ์ 55 สำนัก



- ประเด็นยุทธศาสตร์ที่ 1 การขยายงานวิชาการด้านวิทยาศาสตร์และเทคโนโลยีในระดับภูมิภาคอาเซียน
- ประเด็นยุทธศาสตร์ที่ 2 การเพิ่มศักยภาพในการแข่งขัน
- ประเด็นยุทธศาสตร์ที่ 3 การสร้างความเข้มแข็งในการพัฒนาสถาบัน
- ประเด็นยุทธศาสตร์ ยุทธศาสตร์ส่วนงาน

สรุปกราฟกลยุทธ์ 55 สำนัก



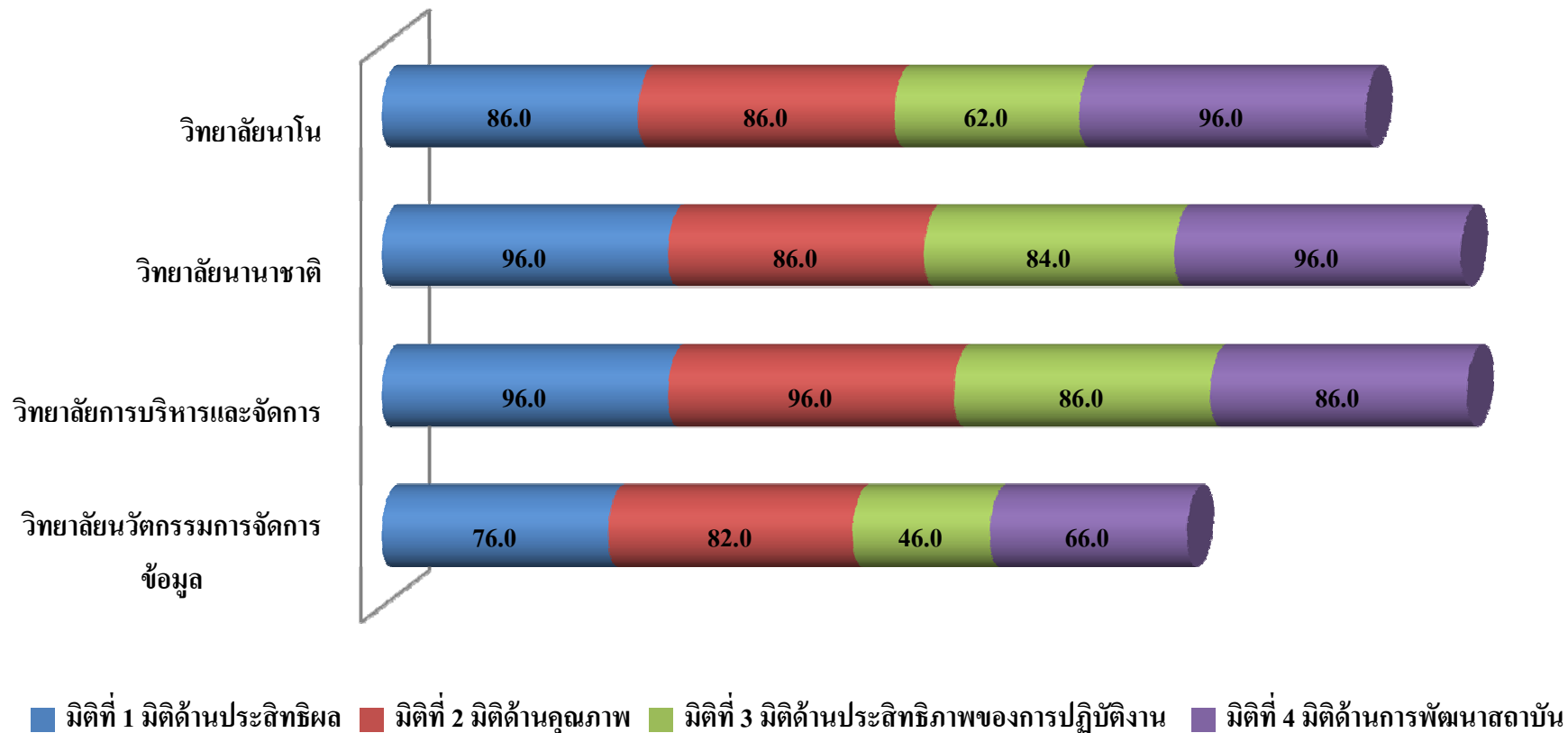
สรุปผล ตามแผนกลยุทธ์ของ สำนัก

- สำนักส่วนมาก ผ่านเกณฑ์ พื้นฐานที่ 80 % ยกเว้น สำนักส่งเสริมฯ 72.73% ซึ่ง ควร self review ในประเด็น ที่ 1 และ 2 ใน การสร้างความเข้มแข็งในการพัฒนาสถาบันฯ

แผนปฏิบัติงาน ตาม คำรับรอง

ตัวชี้วัด “คำรับรอง” จะเป็นการแสดงผลการปฏิบัติงาน ของ
ส่วนงานเพื่อเป็นไปตาม พันธกิจ

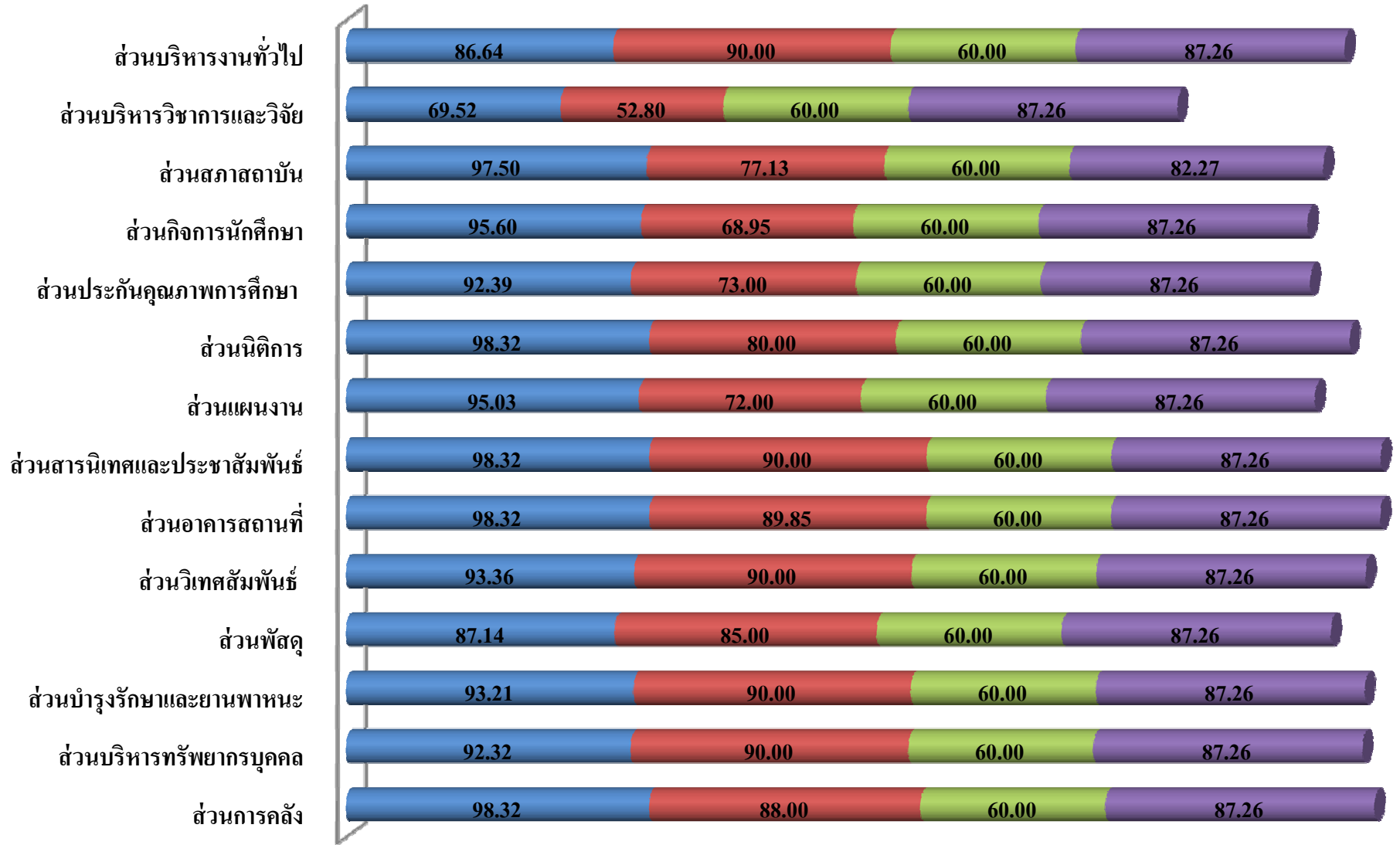
กราฟคำรับรอง 55 วิทยาลัย



สรุปผล ตามคำรับรองของ กลุ่มวิทยาลัย

- วิทยาลัย นาโน และ นวัตกรรม เลือก กลุ่มวิจัย
- วิทยาลัยนาโน ควรพิจารณา การปฏิบัติงานด้าน มิติที่ 3 ประสิทธิภาพการปฏิบัติงาน
- วิทยาลัย นวัตกรรม ควร self review และ พัฒนา มิติ ที่ 3 และ 4 ด้าน ประสิทธิภาพการปฏิบัติงาน และ การพัฒนาสถาบันฯ

กราฟคำรับรอง 55 สนอ.-สนส.

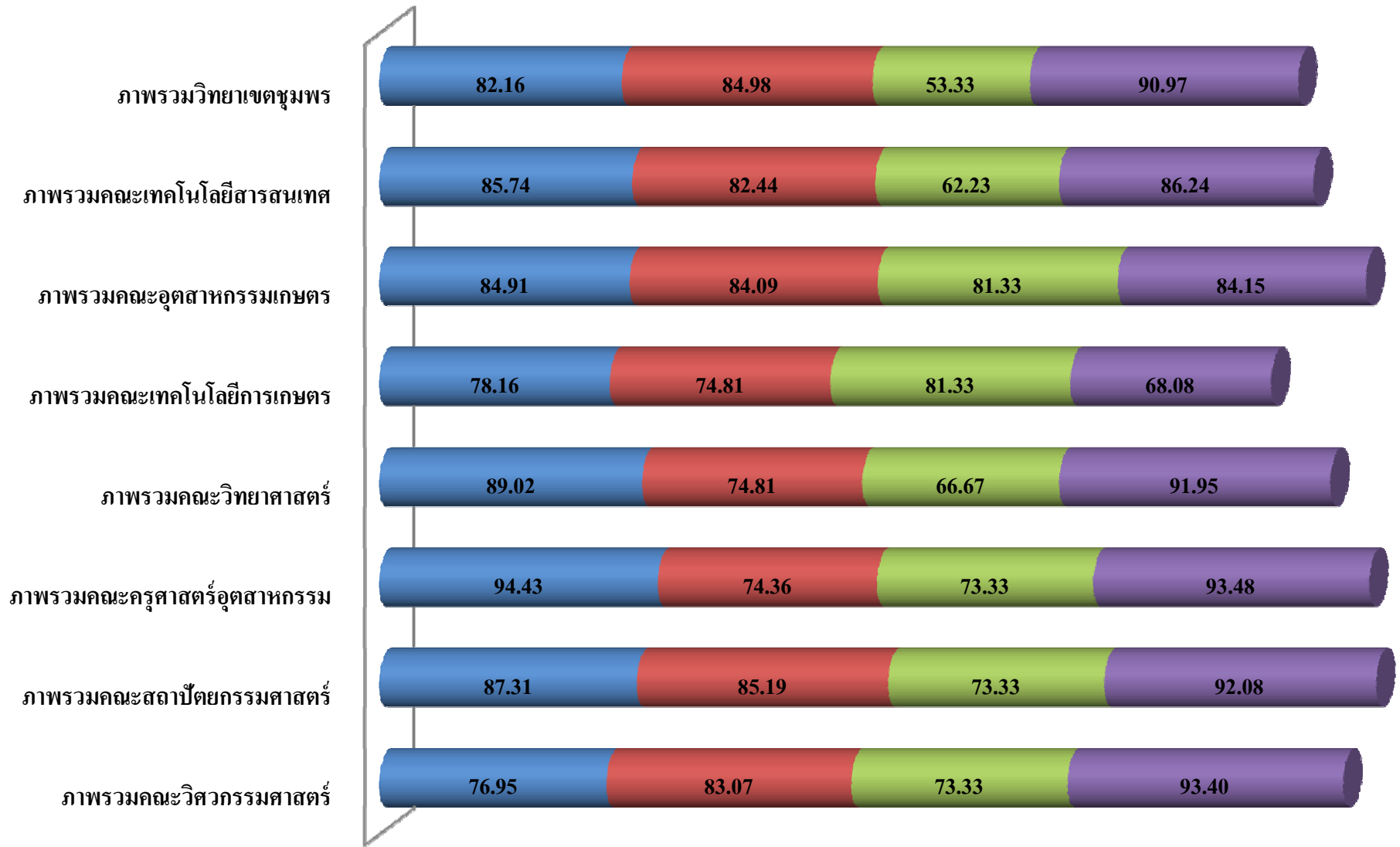


■ มิติที่ 1 มิติด้านประสิทธิผล ■ มิติที่ 2 มิติด้านคุณภาพ ■ มิติที่ 3 มิติด้านประสิทธิภาพของการปฏิบัติงาน ■ มิติที่ 4 มิติด้านการพัฒนาสถาบัน

สรุปผล ตามคำรับรองของ กลุ่ม สนอ. และ สนส.

- ส่วนบริหารวิชาการและวิจัย ควรพัฒนา มิติ ที่ 1 2 และ 3 ในการปฏิบัติงาน
- ส่วนงานทั้งหมดควร self review และ พัฒนา ประเด็น ที่ 2 เพื่อพัฒนาประสิทธิภาพในการปฏิบัติงาน ในการพัฒนา สถาบันฯ

กราฟคำรับรอง 55 ส่วนงานวิชาการ

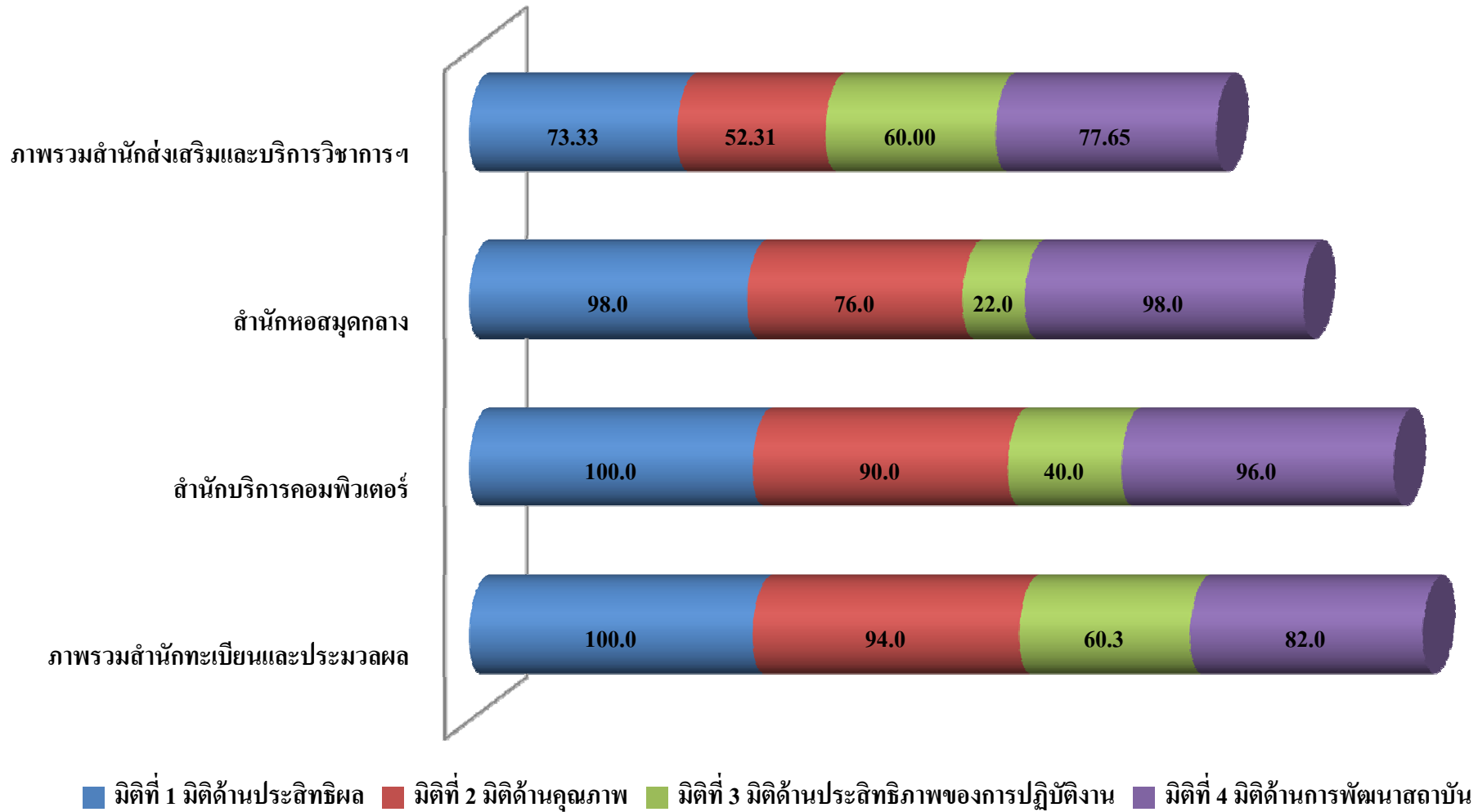


■ มิติที่ 1 มิติด้านประสิทธิผล
 ■ มิติที่ 2 มิติด้านคุณภาพ
 ■ มิติที่ 3 มิติด้านประสิทธิภาพของการปฏิบัติงาน
 ■ มิติที่ 4 มิติด้านการพัฒนาสถาบัน

สรุปผล ตามคำรับรอง ของ ส่วนงานวิชาการ

- คณะวิศวกรรมศาสตร์ คณะเทคโนโลยีการเกษตร และ คณะอุตสาหกรรมเกษตร เลือกกลุ่มวิจัย
- ส่วนงานวิชาการส่วนมาก ควรพัฒนา การปฏิบัติงานในมิติ ที่ 3 ด้านประสิทธิภาพการทำงาน ยกเว้น คณะเทคโนโลยีการเกษตร และ คณะอุตสาหกรรมเกษตร ที่ผ่านเกณฑ์ 80%
- คณะวิทยาศาสตร์ และ ครุศาสตร์อุตสาหกรรม ควรพัฒนา การปฏิบัติงานในมิติ ที่ 2 และ 3
- คณะเทคโนโลยีการเกษตร ควรพัฒนา การปฏิบัติงานในมิติ ที่ 1 2 และ 4
- คณะวิศวกรรมศาสตร์ ควรพัฒนา การปฏิบัติงานในมิติ ที่ 1 และ 3
- ส่วนงานวิชาการ ควร เตรียมความพร้อมสู่ กลุ่มวิจัย

กราฟคำรับรอง 55 สำนัก



สรุปผล ตามคำรับรองของ สำนัก

- ทุกสำนัก ควรพัฒนา การปฏิบัติงานในมติ ที่ 3 อย่างมาก ซึ่งคือ ประสิทธิภาพในการปฏิบัติงาน โดยเฉพาะ สำนักหอสมุดกลาง และ สำนักคอมพิวเตอร์
- สำนักส่งเสริมฯ และ สำนักหอสมุดกลาง ควรพิจารณา พัฒนา มติ ที่ 2 และ 3